

Orodje za obvladovanje psihosocialnih tveganj in absentizma

ORODJE OPSA



Lilijana Šprah in Barbara Dolenc
Družbenomedicinski inštitut ZRC SAZU
<http://dmi.zrc-sazu.si/#v>

Oktober, 2014

Orodje OPSA je bilo izdelano v sklopu projekta "Skrb za zdravje zaposlenih skozi usmerjeno obvladovanje psihosocialnih obremenitev", ki ga je na podlagi Javnega razpisa za Sofinanciranje projektov za promocijo zdravja na delovnem mestu v letu 2013 in 2014 finančno podprl Zavod za Zdravstveno zavarovanje Slovenije.

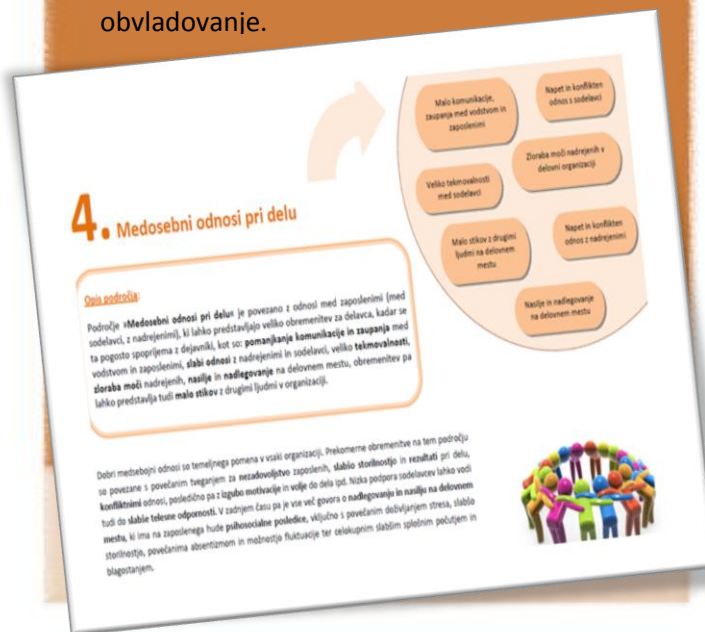


ORODJE OPSA

je prilagojeno posebnostim slovenskega družbeno-gospodarskega prostora, obenem pa **vključuje tudi najnovejša spoznanja** o novo nastajajočih psihosocialnih in drugih tveganjih v delovnih okoljih. S pomočjo tega orodja lahko **opredelimo vrsto, intenziteto in škodljive posledice psihosocialnih tveganj**, ki jih doživljajo zaposleni zaradi izpostavljenosti različnim obremenitvam v delovnem okolju in zasebnem življenju.

Sestavljajo ga:

- ✓ **Priročnik** (format pdf), namenjen seznanjanju s problematiko obvladovanja psihosocialnih tveganj in absentizma ter z interaktivnimi navodili za oblikovanje ukrepov ter številnimi povezavami do uporabnih spletnih strani;
- ✓ **Vprašalnik OPSA**
- ✓ **Excelova datoteka**, ki omogoča po vnosu podatkov **samodejno izdelavo ocene psihosocialnih tveganj, njihovih negativnih posledic ter oblikovanje ukrepov** za njihovo obvladovanje.



Psihosocialne obremenitve izzovejo **stres** in lahko predstavljajo **tveganje za zdravje!** Ocenjujejo, da so bolezn, ki so povezane s prekomernim stresom, vzrok za **70–90 % vseh obiskov pri zdravniku.**

Socialne in organizacijske okoliščine dela

Psihosocialne obremenitve:

- nasilje, diskriminacija
- slaba organizacija dela
- čustvene zahteve dela
- slaba komunikacija
- negotovost zaposlitve ipd.

Doživljanje stresa

Psihosocialna tveganja

Ogroženo psihično, fizično in socialno zdravje zaposlenih

Posledice: absentizem, prezentizem, fluktuacija

Zaposleni **doživljajo stres** na delovnem mestu takrat, ko zahteve delovnega okolja **presejajo njihove zmožnosti**, da bi se z njimi spoprijeli ali jih nadzorovali. Stres pri delu je opredeljen kot emocionalna, vedenjska, kognitivna in fizična reakcija na nasprotujoče in škodljive vidike dela, delovnega okolja in delovne organizacije. Gre za stanje, za katerega je značilna **povišana mera vzburljenja in nelagodja**, ki jo pogosto spremljajo občutki **nemoči in nezmožnosti spoprijemanja z obremenilno situacijo.**

UPORABA ORODJA OPSA

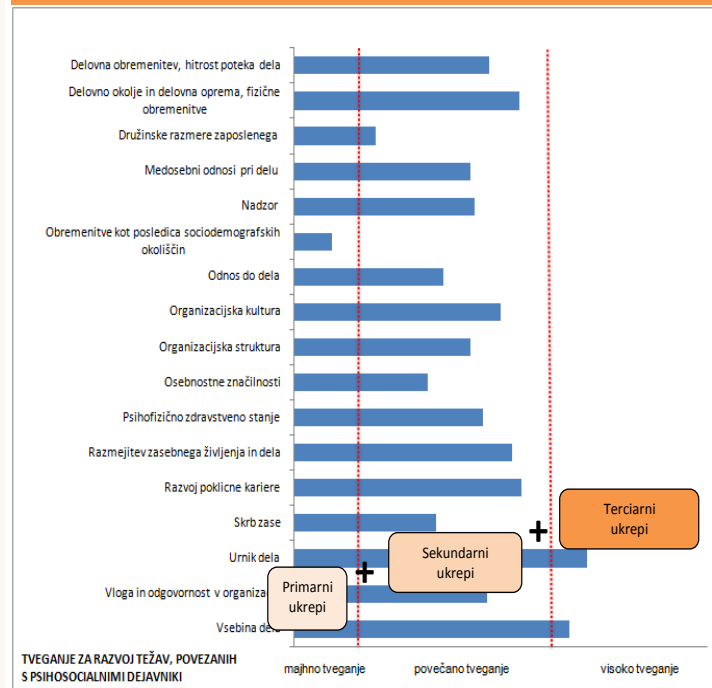
Orodje OPSA je prosto dostopno na: <http://dmi.zrc-sazu.si/sl/strani/stres-na-delovnem-mestu#v>



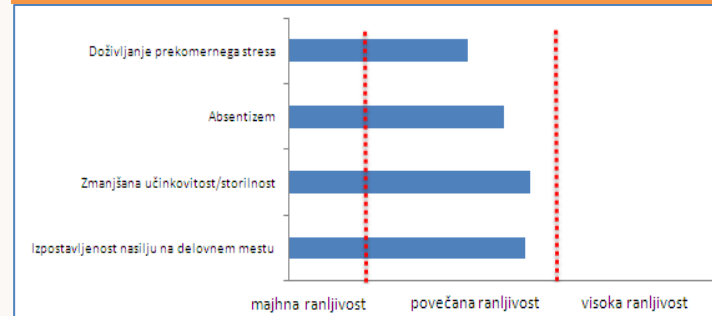
Učinkovitega upravljanja s psihosocialnih tveganji si danes ne moremo več predstavljati brez ustreznega **celostnega pristopa**. Takšen pristop vključuje več medsebojno povezanih korakov: **analizo stanja, oblikovanje strategije, izvajanje ukrepov in analizo učinkov izvajanih ukrepov**. Pri tem je še posebej pomembno, da **ukrepi niso zgolj splošno preventivno-promocijske narave**, ampak da so selektivno naravnani (usmerjeni v ranljive skupine zaposlenih, v specifične izvore psihosocialnih obremenitev in posledice).

Orodje OPSA omogoča tovrstni pristop!

PROFIL OPSA ZA POKLICNO SKUPINO



OCENA RANLJIVOSTI POKLICNE SKUPINE ZA NEKATERE NEGATIVNE POJAVE, POVEZANE S PSIHOSOCIALNIMI TVEGANJI



S pomočjo orodja OPSA lahko:

- **Izdelamo oceno tveganj** za razvoj težav, povezanih s psihosocialnimi dejavniki (profil OPSA);
- **Izberemo ustrezne ukrepe iz pripravljenih seznamov ukrepov** (tako na ravni delovne organizacije kakor zaposlenih) za obvladovanje psihosocialnih tveganj glede na intenziteto psihosocialnih obremenitev na 17 področjih;
- **Izdelamo oceno ranljivosti zaposlenih** za: doživljanje prekomernega stresa, absentizma, prezentizma, izpostavljenosti nasilju na delovnem mestu, fluktuacije ter razlogov zanjo in težav pri usklajevanju dela in družine;

Z orodjem OPSA lahko vrednotimo tudi zdravstveno stanje in počutje zaposlenih:

- ✓ Najpogostejše zdravstvene težave
- ✓ Prisotnost težav, povezanih s stresom
- ✓ Zadovoljstvo z zdravstvenim stanjem
- ✓ Vpliv težav na opravljanje vsakodnevnih aktivnosti
- ✓ Obseg zdravstvenega absentizma in dolžino bolniškega staleža

KAM PO DODATNE INFORMACIJE?

Orodje OPSA je pripravljeno za vrednotenje osnovnih značilnosti obremenitev na v delovnem okolju in s smernicami za pripravo ukrepov. Za bolj kompleksno obdelavo podatkov (primerjave med poklicnimi skupinami v delovni organizaciji, presoja najbolj obremenjujočih psihosocialnih tveganj, ...) nas lahko kontaktirate: lilijana.sprah@zrc-sazu.si; 01 470 6439.



Orodje za obvladovanje psihosocialnih tveganj in absentizma